



**КОМИТЕТ ИМУЩЕСТВЕННЫХ ОТНОШЕНИЙ
АДМИНИСТРАЦИИ ПЕРМСКОГО МУНИЦИПАЛЬНОГО ОКРУГА**

РЕШЕНИЕ

о размещении объектов № 58

Пермский край
Пермский округ

16.01.2023

Комитет имущественных отношений администрации Пермского муниципального округа разрешает Открытому акционерному обществу «Межрегиональная распределительная сетевая компания Урала» (ИНН 6671163413, ОГРН 1056604000970, почтовый адрес: 620026, г. Екатеринбург, ул. Мамина Сибиряка, д. 140)

размещение объекта «Строительство ВЛ 0,4 кВ с установкой ПУ для электроснабжения СТ «Лоза» (4500075473)»

на землях государственная собственность на которые не разграничена

на срок бессрочно

Местоположение: Пермский край, Пермский муниципальный округ, д. Васильевка.

Приложение: схема предполагаемых к использованию земель или части земельного участка.

Особые условия использования:

1. При установке опор электросетевого хозяйства учесть параметры ширины проезда улично-дорожной сети, во избежание сужения полосы отвода дороги. Установить опоры на расстоянии не более 2 метров от границ земельного участка.

2. Получение разрешения на производство земляных работ.

Председатель комитета
имущественных отношений
администрации Пермского
муниципального округа



(подпись, печать)

Д.В. Ракицкий

**Схема предполагаемых к использованию земель
или части земельного участка**

Объект: Строительство ВЛ 0,4 кВ с установкой ПУ для электроснабжения СТ "Лоза" (4500075473)

Местоположение: Пермский край, Пермский муниципальный округ, д. Васильевка

Площадь земель или части земельного участка, кв.м: 260

Категория земель: Земли сельскохозяйственного назначения

Вид разрешенного использования: -

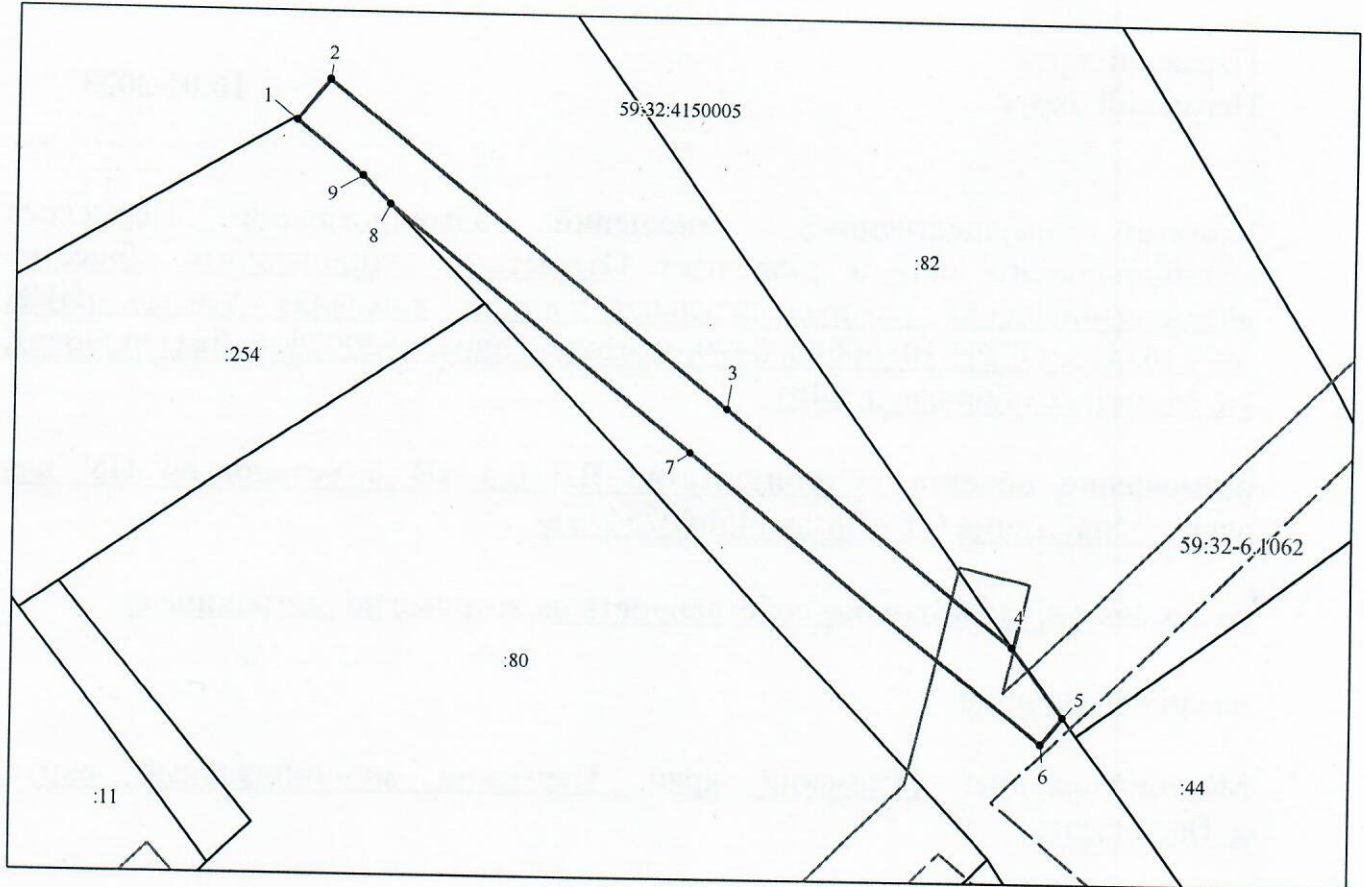
Цель использования: под объекты инженерного оборудования электроснабжения (Строительство ВЛ 0,4 кВ с установкой ПУ для электроснабжения СТ "Лоза" (4500075473))

Описание границ смежных землепользователей:

от точки 1 до точки 4, от точки 5 до точки 8 - земли Пермского муниципального округа

от точки 4 до точки 5 - земельный участок с кадастровым номером 59:32:4150005:82

от точки 8 до точки 1 - земельный участок с кадастровым номером 59:32:4150005:254



Масштаб 1:500

Условные обозначения:

- предполагаемые к использованию земли;
- существующая часть границы, имеющиеся в ЕГРН сведения о которой достаточны для определения ее местоположения;
- 1 - характерные точки границы испрашиваемого земельного участка;
- границы зон, с особыми условиями использования территории, внесенные в ЕГРН
- граница кадастрового квартала;

59:32:4150005 - кадастровый номер квартала.

Координаты характерных точек
МСК-59, зона 2

№	Координаты, м	
	X	Y
1	2	3
1	496797.04	2185576.70
2	496799.85	2185578.97
3	496777.60	2185606.58
4	496761.56	2185626.44
5	496756.63	2185629.95
6	496754.79	2185628.46
7	496774.49	2185604.07
8	496791.33	2185583.18
9	496793.28	2185581.28
1	496797.04	2185576.70

Заявитель Кузнецова Е.В.
(по доверенности ОАО "МРСК Урала" от 20.12.2022 №ПЭ/211-2023)